

ขั้นตอนและแนวทางการ ขอกำหนดตำแหน่งทางวิชาการ คณะวิศวกรรมศาสตร์ ศรีราชา

ผศ.ดร.อบ นิลผาย
รองคณบดีฝ่ายพัฒนาองค์กร

1. ขั้นตอนการขอกำหนดตำแหน่งทางวิชาการของคณะฯ
2. ภาพรวมการขอกำหนดตำแหน่งทางวิชาการของคณะ
3. ถาม-ตอบ

1. ขั้นตอนการขอกำหนดตำแหน่งทางวิชาการ



ข้อบังคับมหาวิทยาลัยเกษตรศาสตร์
ว่าด้วยคุณสมบัติ หลักเกณฑ์ วิธีการแต่งตั้งและถอดถอนผู้ดำรงตำแหน่งทางวิชาการ
สำหรับพนักงานมหาวิทยาลัย พ.ศ. ๒๕๖๕

1. ขั้นตอนการขอกำหนดตำแหน่งทางวิชาการ



องค์ประกอบการพิจารณาการแต่งตั้งให้ดำรงตำแหน่งทางวิชาการ พิจารณาจาก

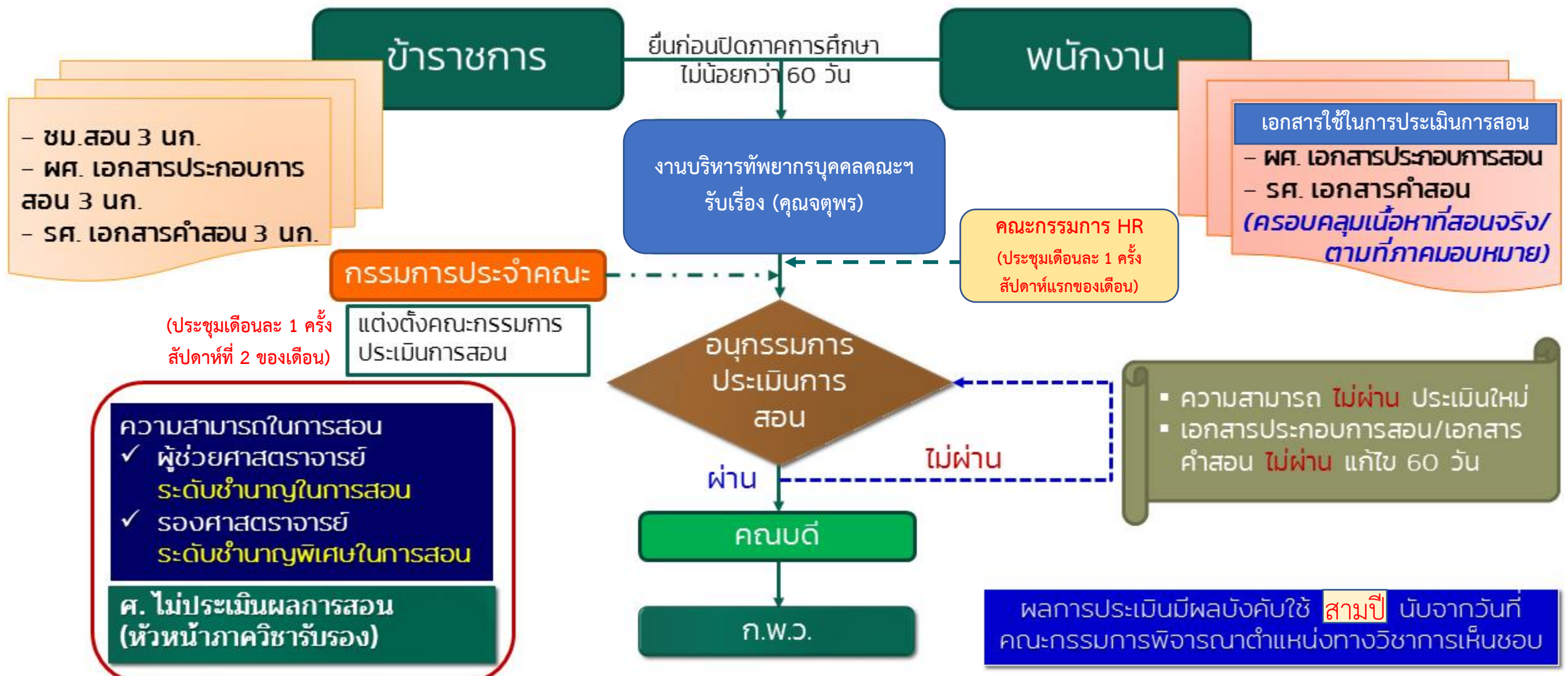
- ระยะเวลาในการปฏิบัติงาน
- ภาระงานสอน
- การประเมินการสอน (เอกสารประกอบการสอน/เอกสารคำสอน)
- ผลงานทางวิชาการ
- จริยธรรมและจรรยาบรรณทางวิชาการ

ระยะเวลาในการปฏิบัติงาน และภาระงานสอน



ตำแหน่งทางวิชาการ	ระยะเวลาในการปฏิบัติงาน	ภาระงานสอน
ผู้ช่วยศาสตราจารย์	ต้องผ่านทดลองงานและมีระยะเวลาปฏิบัติงาน	<ul style="list-style-type: none">ต้องมีชั่วโมงสอนประจำวิชาที่กำหนดไว้ในหลักสูตรของมหาลัย ซึ่งเทียบค่าได้ไม่น้อยกว่า 3 หน่วยกิตระบบทวิภาคกรณีที่ผู้ขอทำการสอนหลายวิชาหรือสอนวิชาที่มีผู้สอนร่วมกันหลายคน ต้องเสนอเอกสารหลักฐานที่ใช้ในการประเมินการสอนอย่างน้อย 1 รายวิชาที่ผู้ขอตำแหน่งเป็นผู้สอนแล้วแต่กรณี
- ป.ตรี หรือเทียบเท่า	6 ปี	
- ป.โท หรือเทียบเท่า	4 ปี	
- ป.เอก หรือเทียบเท่า	1 ปี	
รองศาสตราจารย์	ดำรงตำแหน่ง ผศ. มาแล้วไม่น้อยกว่า 2 ปี	
ศาสตราจารย์	ดำรงตำแหน่ง รศ. มาแล้วไม่น้อยกว่า 2 ปี	ต้องมีชั่วโมงสอนประจำวิชาใดวิชาหนึ่งที่กำหนดไว้ในหลักสูตรของมหาวิทยาลัย

การประเมินผลการสอน ในการเสนอขอตำแหน่งทางวิชาการ



- ชม.สอน 3 นก.
- ผศ. เอกสารประกอบการสอน 3 นก.
- รศ. เอกสารคำสอน 3 นก.

- เอกสารใช้ในการประเมินการสอน
- ผศ. เอกสารประกอบการสอน
- รศ. เอกสารคำสอน
- (ครอบคลุมเนื้อหาที่สอนจริง/ตามที่ภาคมอบหมาย)

ความสามารถในการสอน

- ✓ ผู้ช่วยศาสตราจารย์ ระดับชำนาญในการสอน
- ✓ รองศาสตราจารย์ ระดับชำนาญพิเศษในการสอน

ค. ไม่ประเมินผลการสอน (หัวหน้าภาควิชารับรอง)

- ความสามาถ **ไม่ผ่าน** ประเมินใหม่
- เอกสารประกอบการสอน/เอกสารคำสอน **ไม่ผ่าน** แก้ไข 60 วัน

ผลการประเมินมีผลบังคับใช้ **สามปี** นับจากวันที่คณะกรรมการพิจารณาตำแหน่งทางวิชาการเห็นชอบ

ขั้นตอนการประเมินผลการสอน คณะวิศวกรรมศาสตร์ ศรีราชา



ลำดับที่	ผังกระบวนการ	ระยะเวลา	ผู้รับผิดชอบ	เอกสารที่เกี่ยวข้อง
1	ผู้ขอประเมินผลการสอน ยื่นเอกสารก่อนปิดภาค การศึกษาไม่น้อยกว่า 60 วัน	1 วัน	น.ส.จตุพร เจริญเจริญ	1. บันทึกข้อความ 2. ก.พ.ว.มก.06 3. ก.พ.ว.มก.07 3. เอกสาร ประกอบการสอน/ เอกสารคำสอน
2	งานบุคคลคณะกรรมการ รับเรื่อง เสนอ เข้าที่ประชุมคณะกรรมการ บริหารทรัพยากรบุคคล เพื่อ เสนอชื่อคณะกรรมการ ประเมินผลการสอน	ประชุมเดือนละ 1 ครั้ง	น.ส.จตุพร เจริญเจริญ	1. บันทึกข้อความ 2. ก.พ.ว.มก.06 3. ก.พ.ว.มก.07 3. เอกสาร ประกอบการสอน/ เอกสารคำสอน
3	คณะกรรมการประจำ คณะฯ แต่งตั้ง คณะอนุกรรมการ ประเมินผลการสอน	ประชุมเดือนละ 1 ครั้ง	น.ส.จตุพร เจริญเจริญ	1. บันทึกข้อความ 2. ก.พ.ว.มก.06 3. ก.พ.ว.มก.07 3. เอกสาร ประกอบการสอน/ เอกสารคำสอน 4. ก.พ.ว.มก.08
4	อนุกรรมการ ประเมินผลการสอนทำ การประเมิน	30 วัน	อนุกรรมการ ประเมินผลการสอน	1. ก.พ.ว.มก.09 2. เอกสาร ประกอบการสอน/ เอกสารคำสอน

ลำดับที่	ผังกระบวนการ	ระยะเวลา	ผู้รับผิดชอบ	เอกสารที่เกี่ยวข้อง
5	สรุปผลประเมินการสอน เสนอคณบดี	1 วัน	1.คณะกรรมการ บริหารทรัพยากร บุคคล 2. คณะกรรมการ ประจำ	1. บันทึกข้อความ 2. ก.พ.ว.มก.06 3. ก.พ.ว.มก.07 4. ก.พ.ว.มก.08 5. ก.พ.ว.มก.09
6	กองทรัพยากรมนุษย์รับเรื่อง และ ดำเนินการนำเข้าที่ประชุม คณะกรรมการพิจารณาตำแหน่งทาง วิชาการ	ประชุมเดือนละ 1 ครั้ง	1. กองทรัพยากร มนุษย์ 2. คณะกรรมการ พิจารณาตำแหน่งทาง วิชาการ	1. บันทึกข้อความ 2. ก.พ.ว.มก.06 3. ก.พ.ว.มก.07 4. ก.พ.ว.มก.08 5. ก.พ.ว.มก.09
7	บันทึกข้อความแจ้งผล การประเมินและอายุ ของผลการประเมิน	15 วัน	1. กองทรัพยากร มนุษย์	1. บันทึกข้อความแจ้ง ผลการประเมิน

ขั้นตอนการขอกำหนดตำแหน่งทางวิชาการ

งานบริหารทรัพยากรบุคคลคณะฯ

รับเรื่อง (คุณจตุพร)



- 1) บันทึกเสนอ
- 2) กพว.มก.01
- 3) ผลการประเมินการสอน
- 4) ผลงานทางวิชาการ

ตรวจสอบคุณสมบัติ
และ กพว.มก.01

สำนักงานเลขานุการคณะรับเรื่อง



อนุ กพว.ประจำคณะตรวจสอบ

คณะกรรมการ HR
(ประชุมเดือนละ 1 ครั้ง สัปดาห์แรกของเดือน)

ผู้ทรงฯ พิจารณาผลงาน
- ผศ., รศ. (2 - 4 เดือน)
- ศ. (3 - 6 เดือน)

ประธานผู้ทรงฯ สรุปผล
- งดประชุม
- ประชุม

- 1) แต่งตั้งประธานและ กก.ผู้ทรงฯ (ผศ., รศ.)
- 2) เสนอแต่งตั้งรายชื่อผู้ทรงฯ สำหรับ ศ.

กทม. รับเรื่อง
(วันแต่งตั้งฯ)

- 1) เสนอ กก.ประจำคณะเห็นชอบ
- 2) เสนอรายชื่อผู้ทรงฯ (ผศ., รศ.) (ประชุมเดือนละ 1 ครั้ง สัปดาห์ที่ 2 ของเดือน)



ผู้ทรงฯ พิจารณาผลงาน

ก.พ.ว.
ทาบทามผู้ทรงฯ (45 วัน)

กองทรัพยากรฯ
ตรวจสอบ กพว.มก.01

คณบดี

ก.พ.ว.ประชุมพิจารณา
ความเห็นของคณะ
กก.ผู้ทรงคุณวุฒิ

ก.พ.ว.



สภามหาวิทยาลัย

อนุมัติแต่งตั้ง ผศ., รศ.

ออกคำสั่ง
อธิการบดี

- พนาง. อธิการบดีออกคำสั่ง
- ข้าราชการ เสนอ ส.ก.อ. พิจารณา กำหนดตำแหน่ง+เงินประจำตำแหน่ง

อนุมัติ ศ.

ส.ก.อ./กระทรวง

รัฐมนตรีว่าการกระทรวงฯ

นำเสนอ นายกรัฐมนตรี
เพื่อนำความกราบบังคมทูล
เพื่อทรงพระกรุณาโปรดเกล้าฯ
แต่งตั้งศาสตราจารย์

ขั้นตอนการขอกำหนดตำแหน่งทางวิชาการ คณะวิศวกรรมศาสตร์ ศรีราชา

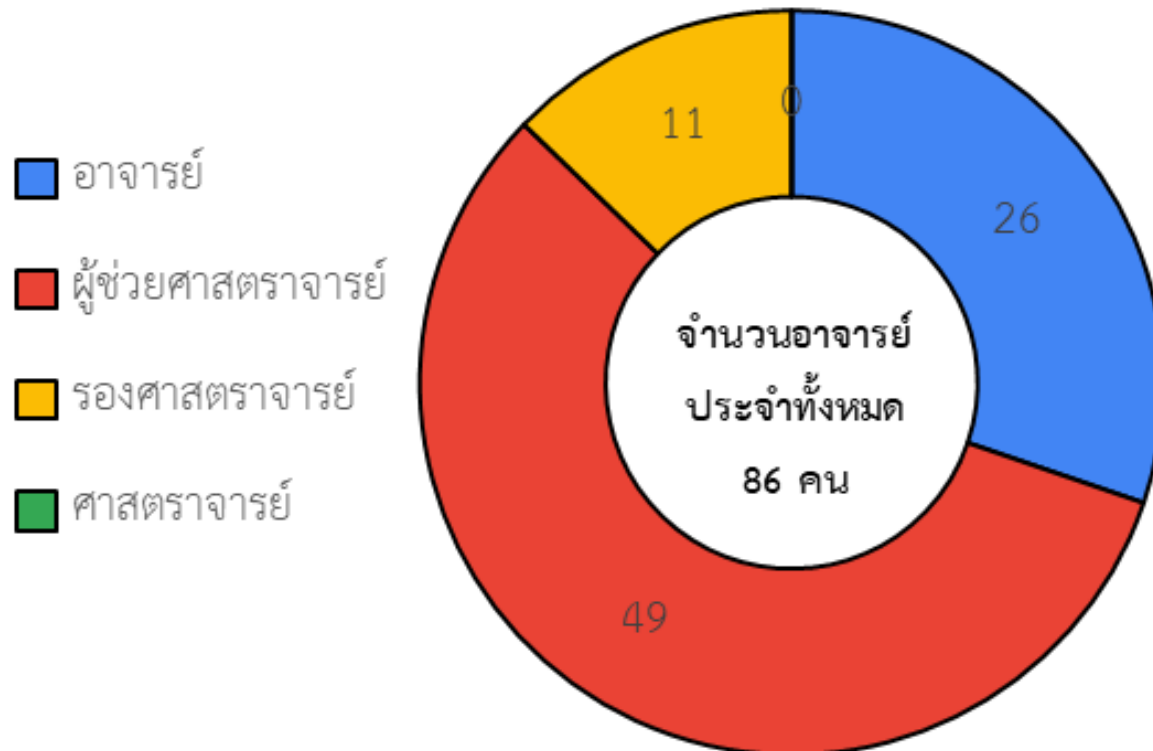


ลำดับที่	ผังกระบวนการ	ระยะเวลา	ผู้รับผิดชอบ	เอกสารที่เกี่ยวข้อง
1	ผู้ขอตำแหน่งทางวิชาการยื่นเอกสาร	1 วัน	น.ส.จตุพร เจริญเจริญ	1. ก.พ.ว.มก.01 2. ตารางสรุปผลงาน 3. ผลงานวิชาการ
2	สำนักงานเลขานุการคณะฯรับเรื่อง และส่งให้อนุกรรมการพิจารณา ตำแหน่งทางวิชาการของคณะฯ พิจารณา	2 วัน	น.ส.จตุพร เจริญเจริญ	1. ก.พ.ว.มก.01 2. ตารางสรุปผลงาน 3. ผลงานวิชาการ
3	อนุกรรมการพิจารณา ตำแหน่งทางวิชาการของ คณะฯพิจารณา	5-7 วัน	อนุกรรมการพิจารณา ตำแหน่งทางวิชาการ ของคณะฯ	1. ก.พ.ว.มก.01 2. ตารางสรุปผลงาน 3. ผลงานวิชาการ
4	นำผลการพิจารณาเข้าที่ประชุม คณะกรรมการบริหารทรัพยากรบุคคล และคณะกรรมการประจำคณะ	1 วัน	น.ส.จตุพร เจริญเจริญ	1. ก.พ.ว.มก.01 2. ตารางสรุปผลงาน 3. ผลงานวิชาการ 4. รายชื่อผู้ทรงคุณวุฒิ
5	คณะกรรมการบริหาร ทรัพยากรบุคคล และ คณะกรรมการประจำ คณะฯพิจารณา	1 วัน	1. คณะกรรมการ บริหารทรัพยากร บุคคล 2. คณะกรรมการ ประจำ คณะฯ	1. ก.พ.ว.มก.01 2. ตารางสรุปผลงาน 3. ผลงานวิชาการ 4. รายชื่อ ผู้ทรงคุณวุฒิ

6	กองทรัพยากรมนุษย์รับเรื่อง และ ดำเนินการนำเข้าที่ประชุม คณะกรรมการพิจารณาตำแหน่ง ทางวิชาการ	30 วัน	1. กองทรัพยากร มนุษย์ 2. คณะกรรมการ พิจารณาตำแหน่งทาง วิชาการ	1. ก.พ.ว.มก.01 2. ตารางสรุปผลงาน 3. ผลงานวิชาการ 4. รายชื่อ ผู้ทรงคุณวุฒิ
7	คณะกรรมการพิจารณา ตำแหน่งทางวิชาการ พิจารณาเลือกผู้ทรงคุณวุฒิ	1 วัน	1. กองทรัพยากรมนุษย์ 2. คณะกรรมการ พิจารณาตำแหน่งทาง วิชาการ	1. ก.พ.ว.มก.01 2. ตารางสรุปผลงาน 3. ผลงานวิชาการ 4. รายชื่อผู้ทรงคุณวุฒิ
8	กองทรัพยากรมนุษย์ทาบทาม ผู้ทรงคุณวุฒิ	30 วัน	1. กองทรัพยากร มนุษย์ 2. ตารางสรุปผลงาน 3. ผลงานวิชาการ	1. ก.พ.ว.มก.01 2. ตารางสรุปผลงาน 3. ผลงานวิชาการ
9	ผู้ทรงคุณวุฒิ พิจารณาผลงาน	60 วัน	1. กองทรัพยากร มนุษย์ 2. ตารางสรุปผลงาน 3. ผลงานวิชาการ	1. ก.พ.ว.มก.01 2. ตารางสรุปผลงาน 3. ผลงานวิชาการ
10	กองทรัพยากรมนุษย์ดำเนินการนำผลการ ประเมินเสนอที่ประชุมคณะกรรมการ พิจารณาตำแหน่งทางวิชาการและสภา มก.	60 วัน	1. กองทรัพยากร มนุษย์	1. ผลการประเมิน
11	ออกคำสั่งแต่งตั้ง/ จัดหมายแจ้งกรณีไม่ ผ่านการพิจารณา	15 วัน	1. กองทรัพยากร มนุษย์	1. คำสั่งแต่งตั้ง 2. จัดหมายแจ้งกรณีไม่ ผ่าน

1. ภาพรวมการขอกำหนดตำแหน่งทางวิชาการของคณะ

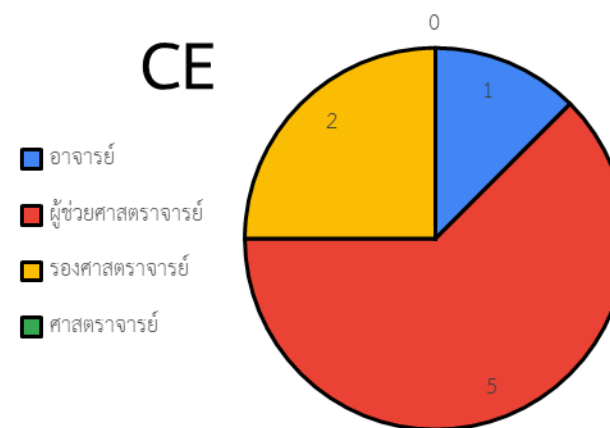
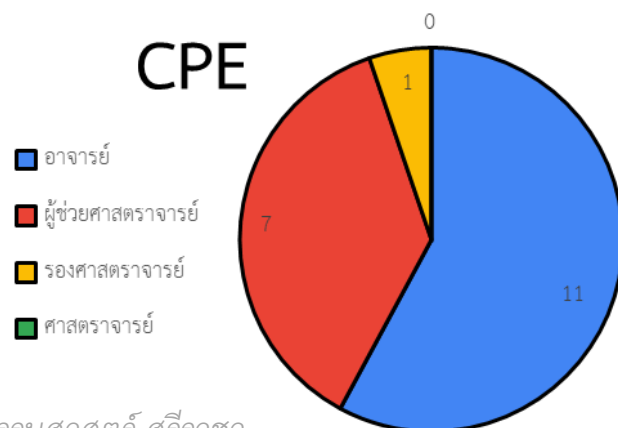
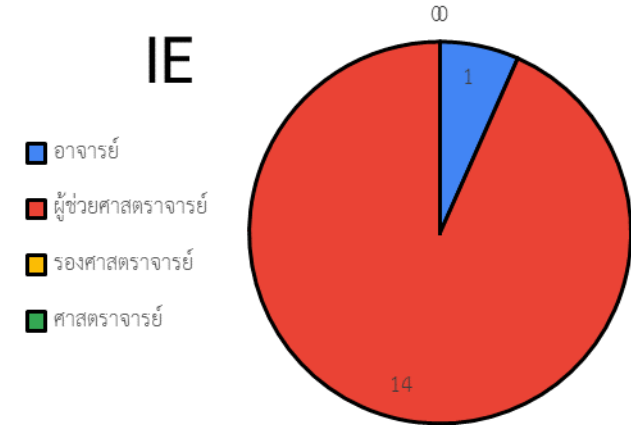
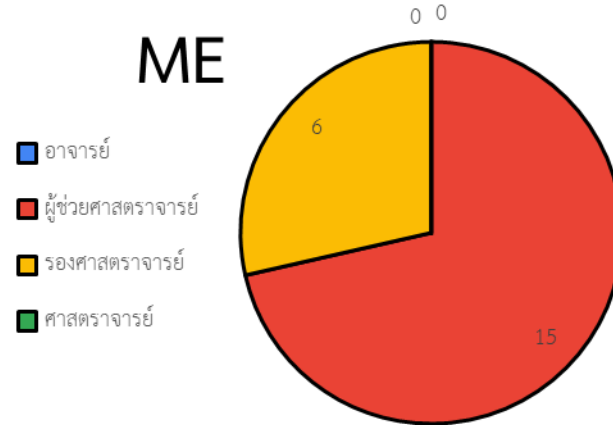
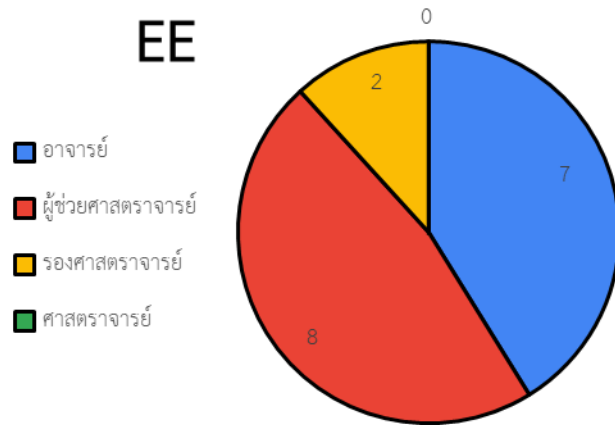
ข้อมูลภาพรวมทั้งคณะ



ตำแหน่ง	จำนวน (คน)
อาจารย์	26
- ภาควิชาต่อ	4
- อาจารย์ ป.โท	11
- อาจารย์ ป.เอก	11
ผู้ช่วยศาสตราจารย์	49
รองศาสตราจารย์	11
ศาสตราจารย์	0
รวมทั้งหมด	86

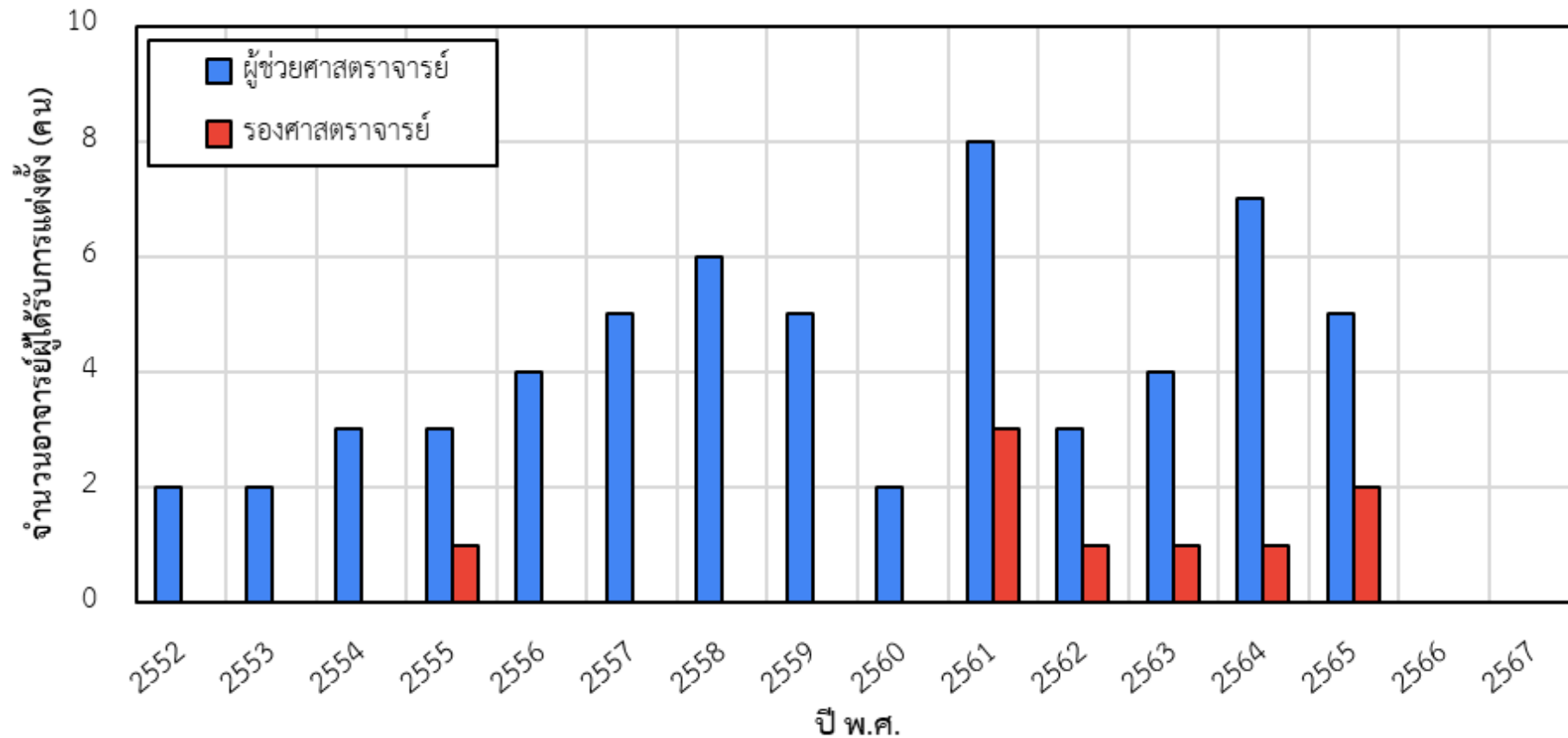
1. ภาพรวมการขอกำหนดตำแหน่งทางวิชาการของคณะ

ข้อมูลรายภาควิชา

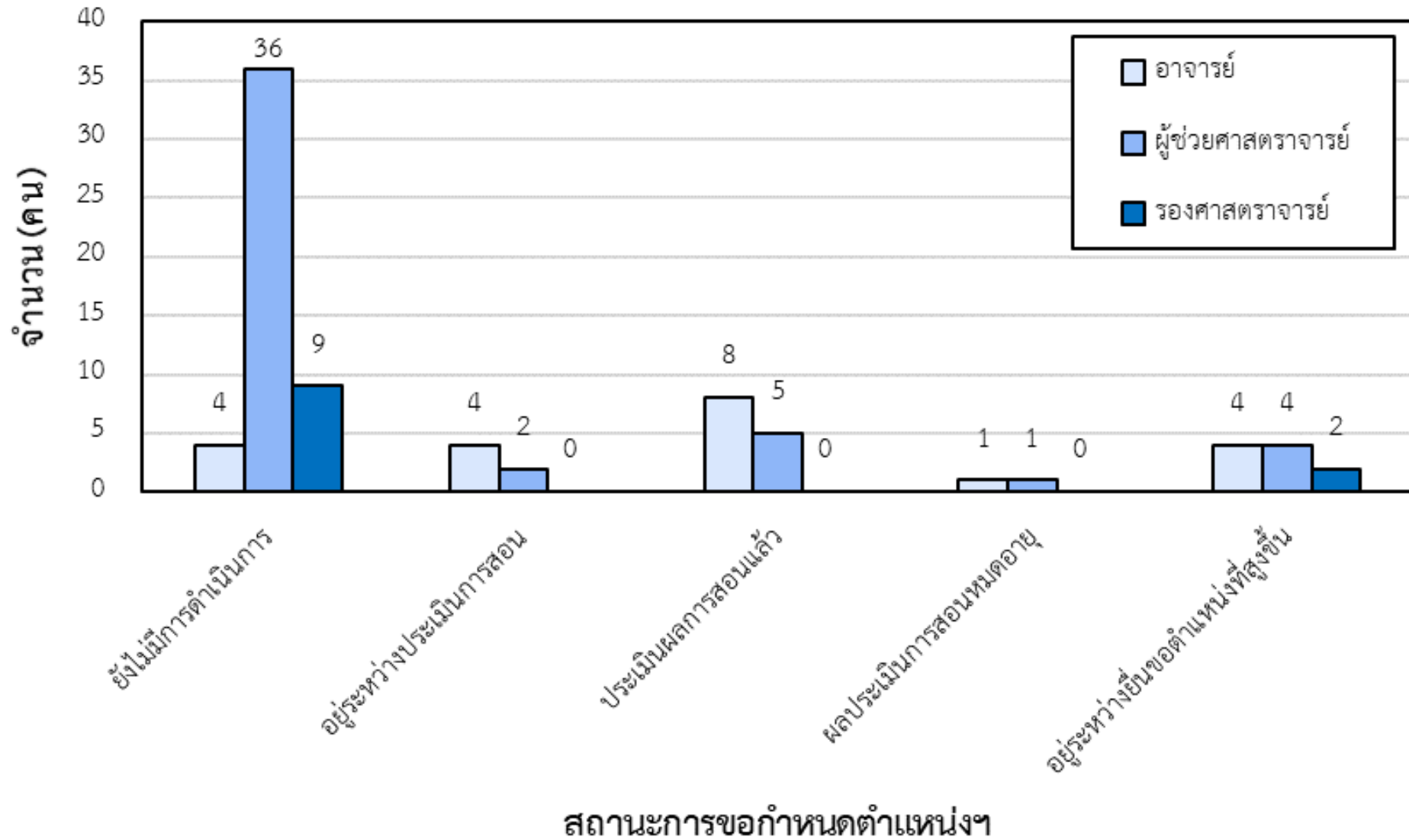


1. ภาพรวมการขอกำหนดตำแหน่งทางวิชาการของคณะ

ข้อมูลรายปี



1. ภาพรวมการขอกำหนดตำแหน่งทางวิชาการของคณะ





เอกสารเกี่ยวกับ
การประเมินการสอน



เอกสารเกี่ยวกับ
การขอตำแหน่งทางวิชาการ

จบการนำเสนอ
ขอบคุณครับ

Q&A